

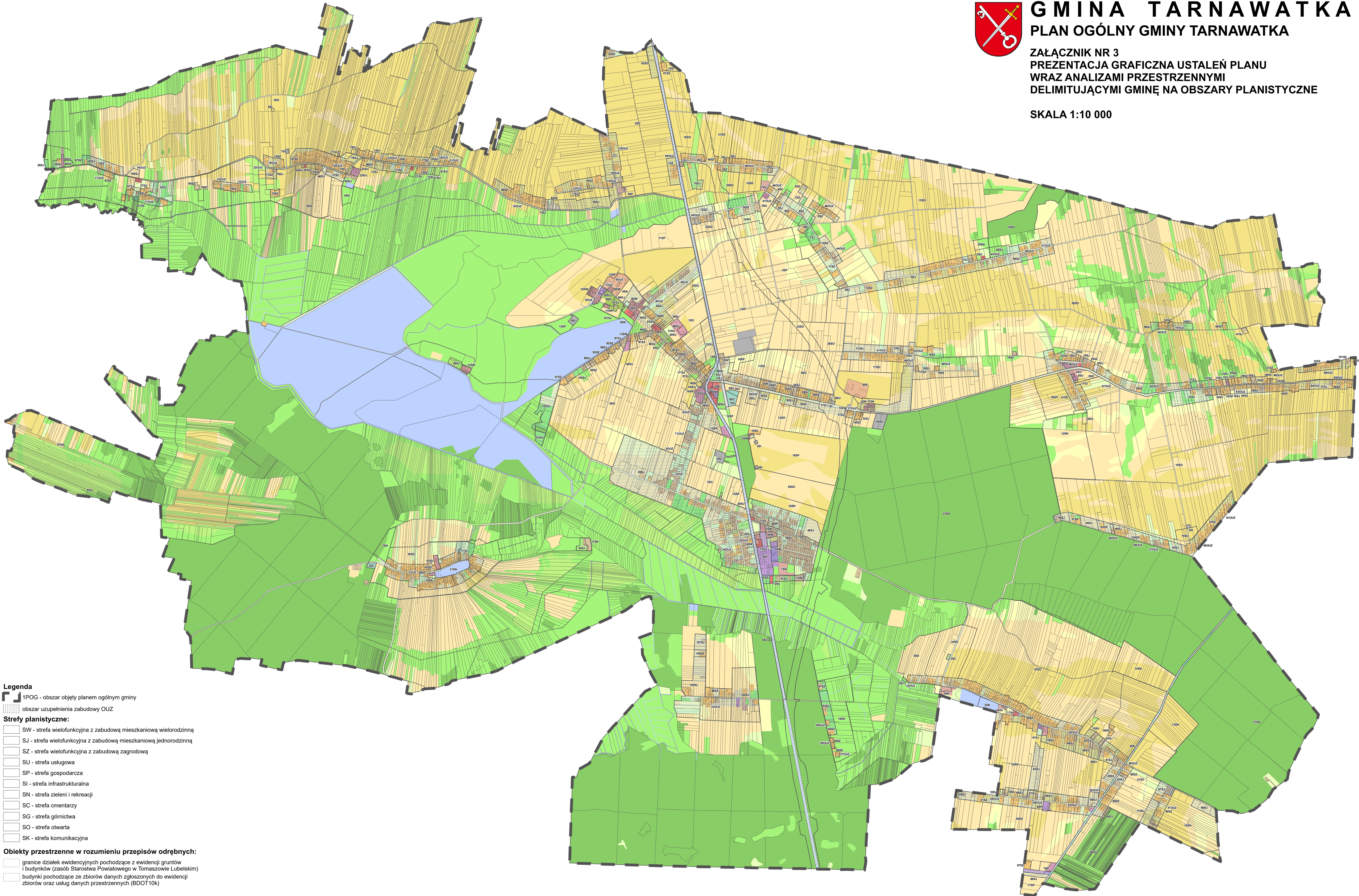


GMINA TARNAWATKA

PLAN OGÓLNY GMINY TARNAWATKA

ZAŁĄCZNIK NR 3
PREZENTACJA GRAFICZNA USTALEŃ PLANU
WRAZ ANALIZAMI PRZESTRZENNYMI
DELIMITUJĄCYMI GMINĘ NA OBSZARY PLANISTYCZNE

SKALA 1:10 000



Legenda

- IPOG - obszar objęty planem ogólnym gminy
- obszar uzupełnienia zabudowy OUZ

Strefy planistyczne:

- SW - strefa wielofunkcyjna z zabudową mieszkaniową wielorodzinną
- SJ - strefa wielofunkcyjna z zabudową mieszkaniową jednorodzinną
- SZ - strefa wielofunkcyjna z zabudową zagrodową
- SU - strefa usługowa
- SP - strefa gospodarcza
- SI - strefa infrastrukturalna
- SN - strefa zieleni i rekreacji
- SC - strefa cmentarzy
- SG - strefa górnictwa
- SO - strefa otwarta
- SK - strefa komunikacyjna

Obiekty przestrzenne w rozumieniu przepisów odrębnych:

- granicz działek ewidencyjnych pochodzące z ewidencji gruntów i budynków (zasób Starostwa Powiatowego w Tomaszowie Lubelskim)
- budynki pochodzące ze zbiorów danych zgłoszonych do ewidencji zbiorów oraz usług danych przestrzennych (BDOT10k)

rezerwy terenów niezabudowanych w ramach przeznaczenia inwestycyjnego w m.p.z.p. oraz luk w istniejącej zabudowie, wykorzystane do określenia zasięgu stref planistycznych z funkcją mieszkaniową (zgodnie z art. 13d uopzp)

Istniejące użytkowanie terenów:

- zabudowa mieszkaniowa wielorodzinną
- zabudowa mieszkaniowa jednorodzinna
- zabudowa mieszkaniowa jednorodzinna i usługi podstawowe
- zabudowa mieszkaniowa jednorodzinna z funkcją produkcyjną – warsztatową
- zabudowa letniskowa i rekreacji indywidualnej
- zabudowa zagrodowa
- zabudowa zagrodowa z usługami
- produkcja rolnicza w gospodarstwach rolnych, (zakłady nieczynne w części lub w całości)
- usługi administracji publicznej i bezpieczeństwa powszechnego
- handel detaliczny, usługi, w tym opieki społecznej, biurowe, obsługi komunikacji
- usługi sportu i rekreacji
- usługi kultury i rozrywki, oświaty
- usługi zdrowia i opieki społecznej
- usługi kultury religijnej
- składy i magazyny, usługi obsługi komunikacji
- produkcja, magazyny/usługi warsztatowe
- produkcja energii słonecznej
- tereny w fazie inwestycyjnej
- infrastruktura techniczna
- droga krajowa (nr 17)
- droga wojewódzka (nr 850)
- drogi powiatowe
- drogi gminne urządzone, w tym pełniące funkcje układu podstawowego
- drogi wewnętrzne drogi gminne nieurządzone
- cmentarze czynne
- cmentarze historyczne, nieczynne
- zieleni urządzona
- grunty leśne
- zieleni naturalna, w tym zadrzewienia i tereny sukcesyjne
- zieleni naturalna, w tym zadrzewienia i tereny sukcesyjne, na gruntach II-III klas bonitacyjnych
- użytki rolne klas bonitacyjnych II-III
- użytki rolne IV klas bonitacyjnych
- użytki rolne V-VI klas bonitacyjnych
- nieużytki
- nieużytki (na gruntach II-III klas bonitacyjnych)
- wody powierzchniowe (rzeki, strumienie, potoki, strugi, rowy melioracyjne, zbiorniki wodne, stawy)