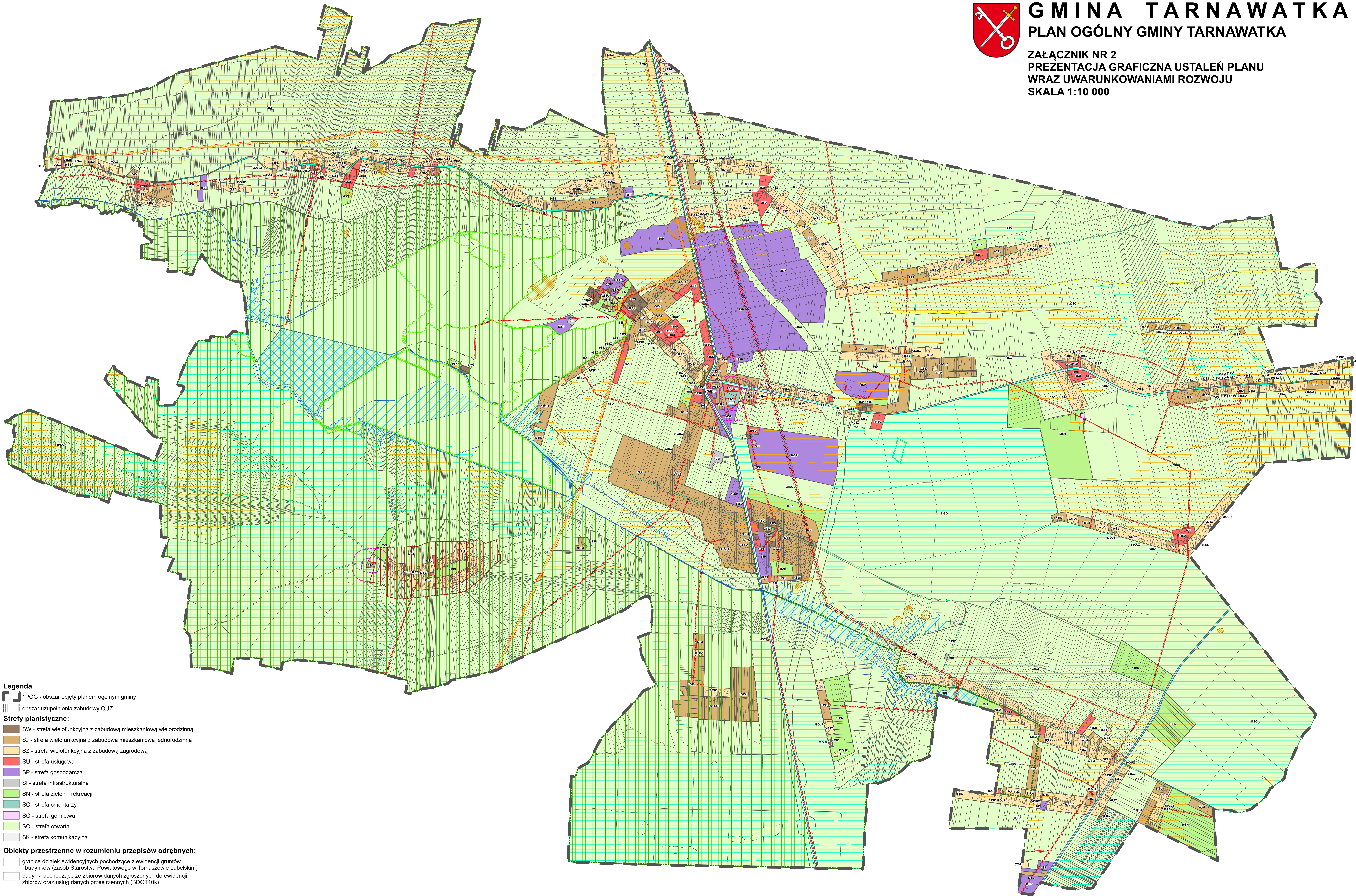




# GMINA TARNAWATKA

## PLAN OGÓLNY GMINY TARNAWATKA

ZAŁĄCZNIK NR 2  
PREZENTACJA GRAFICZNA USTALEŃ PLANU  
WRAZ UWARUNKOWANAMI ROZWOJU  
SKALA 1:10 000



### Legenda

- IPOG - obszar objęty planem ogólnym gminy
- obszar uzupełnienia zabudowy OUZ

### Strefy planistyczne:

- SW - strefa wielofunkcyjna z zabudową mieszkaniową wielorodzinną
- SJ - strefa wielofunkcyjna z zabudową mieszkaniową jednorodzinną
- SZ - strefa wielofunkcyjna z zabudową zagrodową
- SU - strefa usługowa
- SP - strefa gospodarcza
- SI - strefa infrastrukturalna
- SN - strefa zieleni i rekreacji
- SC - strefa cmentarzy
- SG - strefa górnictwa
- SO - strefa otwarta
- SK - strefa komunikacyjna

### Obiekty przestrzenne w rozumieniu przepisów odrębnych:

- granice działek ewidencyjnych pochodzące z ewidencji gruntów i budynków (zasób Starostwa Powiatowego w Tomaszowie Lubelskim)
- budynków pochodzące ze zbiorów danych zgłoszonych do ewidencji zbiorów oraz usług danych przestrzennych (BDOT10k)

### Obiekty podlegające ochronie na podstawie przepisów ustawy o ochronie przyrody

- Obszar Natura 2000 PLB060012 Rozłocze
- Otulina Krasnobrodzkiego Parku Krajobrazowego
- Rezerwat przyrody Skrzypny Ostrów
- Użytek ekologiczny Stawy w Tarnawatce
- pomniki przyrody

### Obiekty podlegające ochronie na podstawie przepisów ustawy prawo wodne

- obszary szczególnego zagrożenia powodzią, na których prawdopodobieństwo wystąpienia powodzi jest wysokie i wynosi raz na 10 lat (Q 10%)
- obszary szczególnego zagrożenia powodzią, na których prawdopodobieństwo wystąpienia powodzi jest średnie i wynosi raz na 100 lat (Q 1%)

### Obiekty podlegające ochronie na podstawie przepisów ustawy prawo geologiczne i górnicze

- udokumentowane złoża surowców

### Obiekty podlegające ochronie na podstawie przepisów ustawy o ochronie zabytków i opiece nad zabytkami

- obiekty wpisane do rejestru zabytków (obiektywne)
- obiekty wpisane do rejestru zabytków (punktowe)
- obiekty wpisane do rejestru zabytków (obszarowe)
- stanowiska archeologiczne ujęte w gminnej ewidencji zabytków
- obiekty ujęte w gminnej ewidencji zabytków (obiektywne)
- obiekty ujęte w gminnej ewidencji zabytków (punktowe)
- obiekty ujęte w gminnej ewidencji zabytków (obszarowe)

### Obszary wymagające szczególnych warunków zagospodarowania terenów

- strefa sanitarna od cmentarza do 50 m
- strefa sanitarna od cmentarza od 50 m do 150 m
- strefa kontrolowana od gazociągu wysokiego ciśnienia
- pas technologiczny od napowietrznych linii elektroenergetycznych 110 kV i 15 kV

### Obiekty podlegające ochronie na podstawie przepisów ustawy o gruntach rolnych i leśnych

- grunty leśne
- grunty rolne II-III klas bonitacyjnych

### Infrastruktura techniczna i drogowa

- gazociągi wysokiego ciśnienia (DN 200 i DN 150)
- projektowany gazociąg wysokiego ciśnienia wskazany w Planie zagospodarowania przestrzennego województwa lubelskiego
- napowietrzna linia elektroenergetyczna 110 kV
- napowietrzne linie elektroenergetyczne 15kV
- droga krajowa nr 17 (główna ruchu przyspieszonego)
- korytarz projektowanej drogi ekspresowej S17
- droga wojewódzka nr 850 (główna)
- drogi powiatowe (głównie/zbiorcze)
- drogi powiatowe (lokalne)