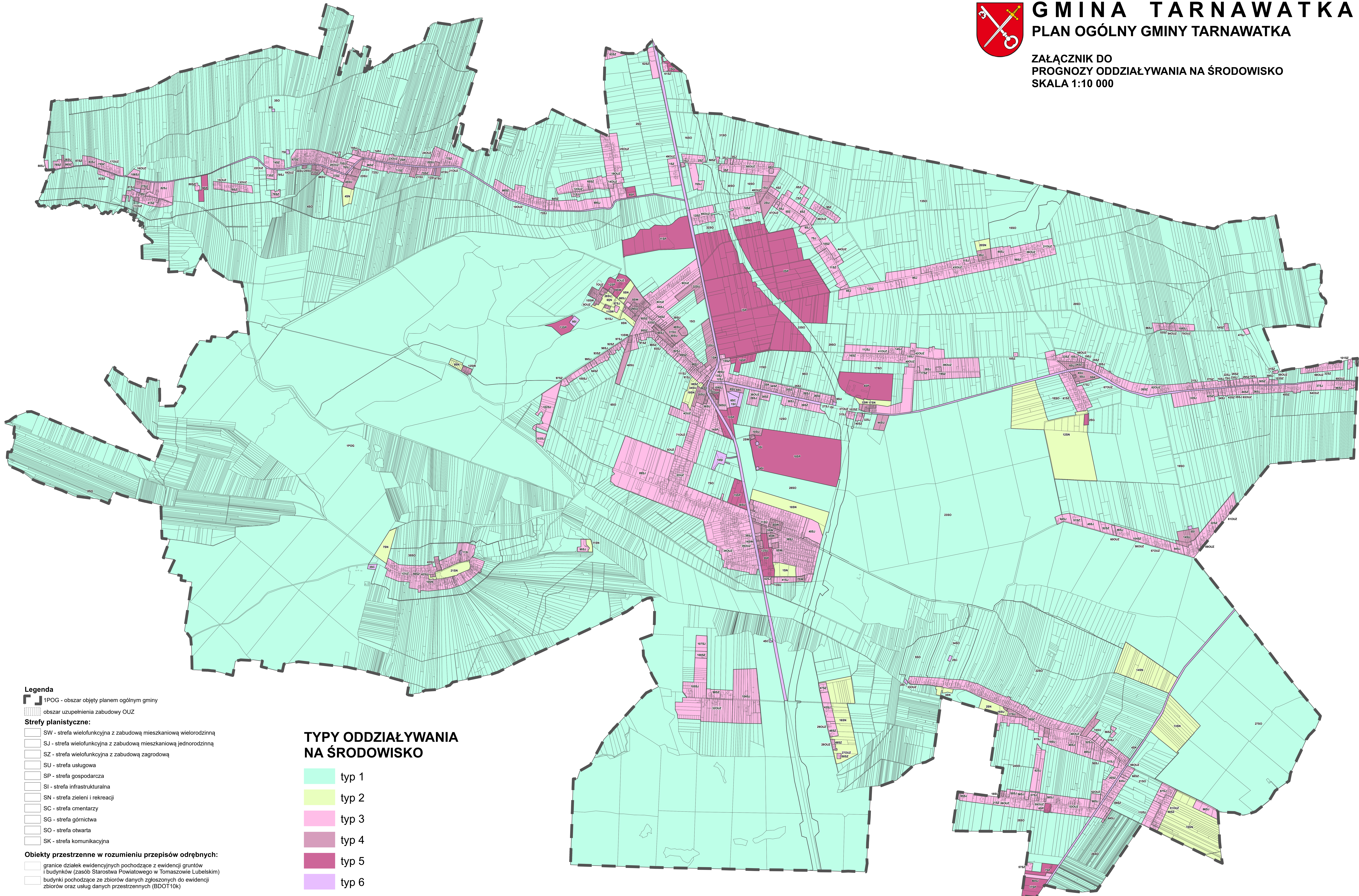




GMINA TARNAWATKA

PLAN OGÓLNY GMINY TARNAWATKA

ZAŁĄCZNIK DO
PROGNOZY ODDZIAŁYWANIA NA ŚRODOWISKO
SKALA 1:10 000



Legenda

- 1POG - obszar objęty planem ogólnym gminy
- obszar uzupełnienia zabudowy OUZ

Strefy planistyczne:

- SW - strefa wielofunkcyjna z zabudową mieszkaniową wielorodzinną
- SJ - strefa wielofunkcyjna z zabudową mieszkaniową jednorodzinną
- SZ - strefa wielofunkcyjna z zabudową zagrodową
- SU - strefa usługowa
- SP - strefa gospodarcza
- SI - strefa infrastrukturalna
- SN - strefa zieleni i rekreacji
- SC - strefa cmentarzy
- SG - strefa górnictwa
- SO - strefa otwarta
- SK - strefa komunikacyjna

Obiekty przestrzenne w rozumieniu przepisów odrębnych:

- granice działek ewidencyjnych pochodzące z ewidencji gruntów i budynków (zasób Starostwa Powiatowego w Tomaszowie Lubelskim)
- budynki pochodzące ze zbiorów danych zgłoszonych do ewidencji zbiorów oraz usług danych przestrzennych (BDOT10k)

TYPY ODDZIAŁYWANIA NA ŚRODOWISKO

- typ 1
- typ 2
- typ 3
- typ 4
- typ 5
- typ 6